

Herr  
Prof. Dr. Christoph Schuck  
Fakultät 14 Humanwissenschaften und Theologie

Urs Heidemann  
Wilhelm-Dilthey-Str. 2  
44227 Dortmund  
Tel. 0231/755-2254  
Fax 0231/755-6463  
lehrevaluation@tu-dortmund.de  
www.tu-dortmund.de

persönlich / vertraulich

## Auswertungsbericht Lehrveranstaltungsevaluation an die Lehrenden

Sehr geehrter Herr Prof. Dr. Schuck,

als Anlage erhalten Sie die Ergebnisse der automatisierten Auswertung zu Ihrer Veranstaltung "Einführung in die Politische Theorie" im Rahmen der studentischen Lehrveranstaltungsbeurteilung.

Der Ergebnisbericht gliedert sich in drei Abschnitte:

### a) Auswertung der geschlossenen Fragen

In diesem Abschnitt werden die Ergebnisse der geschlossenen Skalafragen grafisch durch ein Histogramm und ergänzt durch numerische Angaben aufbereitet. Zu den statistischen Kennzahlen zählen die relativen Antworthäufigkeiten sowie zusätzlich das arithmetische Mittel, der Median, die Standardabweichung und die Anzahl der Nennungen.

### b) Profillinie

Zur schnellen und übersichtlichen Orientierung zeichnet die Profillinie eine gestrichelte Linie der Mittelwerte der Skalafragen. Zusätzlich werden der Mittelwert und die Anzahl der Nennungen numerisch angegeben.

### c) Auswertung der offenen Fragen

Die Auswertung der offenen Fragen wird in Form von Bildausschnitten dargestellt. Wurde eine Online-Befragung durchgeführt bzw. die Handschrift manuell erfasst, erscheinen die Antworten entsprechend in Maschinenschrift.

Für Rückfragen zur Lehrevaluation wenden Sie sich bitte an die Ansprechpartnerin bzw. den Ansprechpartner in Ihrer Fakultät.

Bei technischen Fragen stehe ich Ihnen gerne zur Verfügung.

Mit freundlichen Grüßen  
Urs Heidemann (EvaSys Administrator)

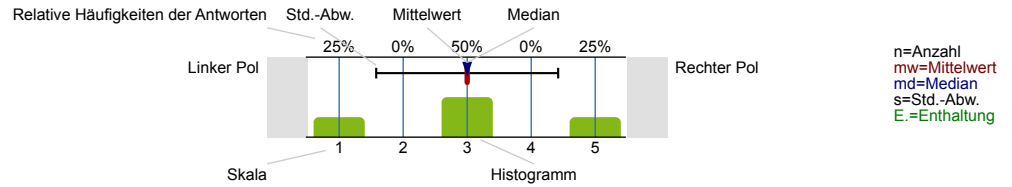


**Prof. Dr. Christoph Schuck**  
 Einführung in die Politische Theorie (143203\_SoSe21)  
 Erfasste Fragebögen = 31

Auswertungsteil der geschlossenen Fragen

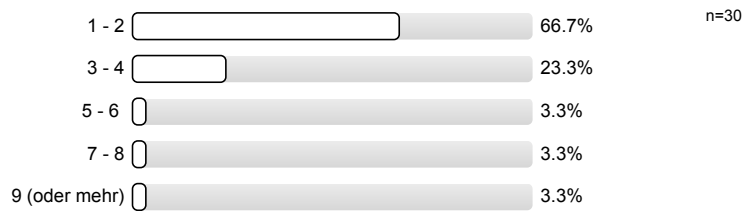
Legende

Frage**text**

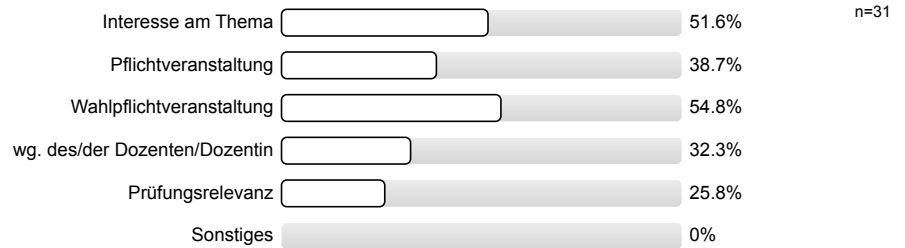


1. Allgemeines

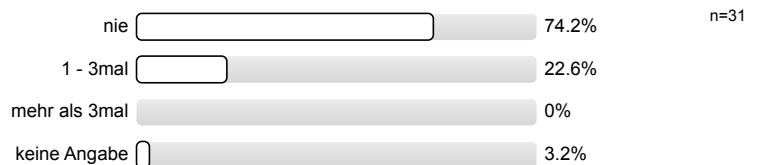
1.1) In welchem Fachsemester studieren Sie?



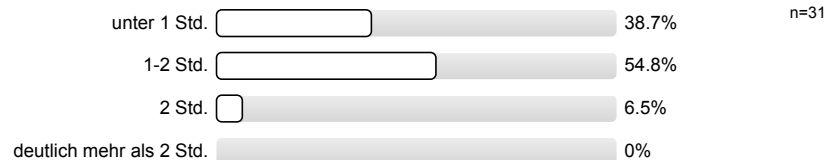
1.2) Besuchsgrund (Mehrfachnennung möglich):



1.3) Wie oft haben Sie gefeilt?



1.4) Wie viele Stunden haben sie im Durchschnitt pro Woche für die Vor- und Nachbereitung der Vorlesung aufgewandt?



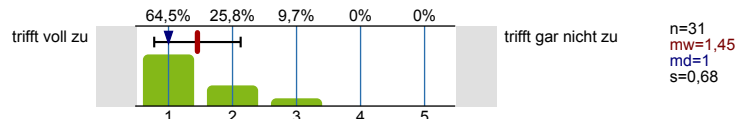
2. Vorlesung

2.1) Die Vorlesung war übersichtlich und nachvollziehbar strukturiert.	trifft voll zu		trifft gar nicht zu	<p>n=31 mw=1,16 md=1 s=0,45</p>
2.2) Die Vorlesung behandelte das Themengebiet entsprechend der Vorgaben (z.B. Einführung, Überblick, Vertiefung usw.) gut.	trifft voll zu		trifft gar nicht zu	<p>n=30 mw=1,2 md=1 s=0,48 E=1</p>
2.3) Hilfsmittel (weiterführende Literatur, ggf. Skripte) waren ausreichend vorhanden und wurden rechtzeitig bereitgestellt.	trifft voll zu		trifft gar nicht zu	<p>n=31 mw=1,58 md=1 s=0,76</p>
2.4) Die Art, wie die Vorlesung gestaltet war, trägt zum Verständnis des Stoffes bei.	trifft voll zu		trifft gar nicht zu	<p>n=31 mw=1,19 md=1 s=0,4</p>
2.5) Die Veranstaltung förderte mein Interesse an dem Themenbereich.	trifft voll zu		trifft gar nicht zu	<p>n=31 mw=1,39 md=1 s=0,62</p>

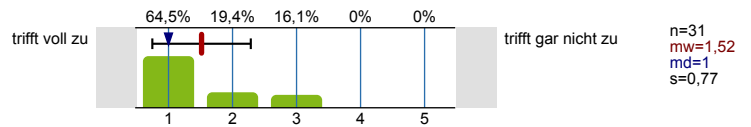
### 3. Dozent

3.1) Der/die Dozent/in spricht deutlich.	trifft voll zu		trifft gar nicht zu	<p>n=31 mw=1,03 md=1 s=0,18</p>
3.2) Der/die Dozent/in erklärt auch komplexe Zusammenhänge gut verständlich.	trifft voll zu		trifft gar nicht zu	<p>n=31 mw=1,16 md=1 s=0,37</p>
3.3) Der/die Dozent/in berücksichtigt bei der Gestaltung der Vorlesung die Lernfortschritte, welche die Studierenden machen.	trifft voll zu		trifft gar nicht zu	<p>n=31 mw=1,58 md=1 s=0,72</p>
3.4) Der/die Dozent/in verhält sich gegenüber den Studierenden respektvoll.	trifft voll zu		trifft gar nicht zu	<p>n=31 mw=1,03 md=1 s=0,18</p>
3.5) Der/die Dozent/in gibt die Möglichkeit, Fragen zu stellen.	trifft voll zu		trifft gar nicht zu	<p>n=31 mw=1,61 md=1 s=0,8</p>
3.6) Der/die Dozent/in beantwortet diese Fragen angemessen ausführlich, weder zu knapp noch zu weitschweifig.	trifft voll zu		trifft gar nicht zu	<p>n=31 mw=1,48 md=1 s=0,72</p>
3.7) Der/die Dozent/in ist offen für Anregungen und Kritik.	trifft voll zu		trifft gar nicht zu	<p>n=31 mw=1,29 md=1 s=0,53</p>

3.8) Der/die Dozent/in gestaltete die einzelnen Einheiten der Vorlesung möglichst interessant.

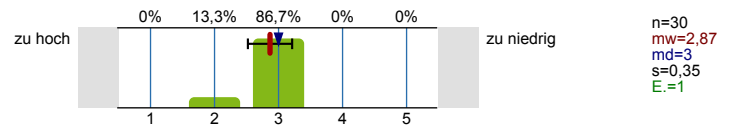


3.9) Der/die Dozent/in förderte mein Interesse am Themenbereich.

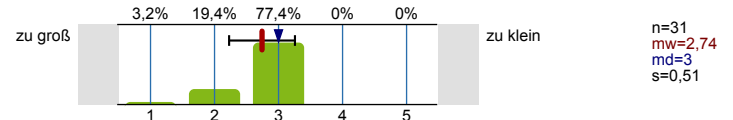


#### 4. Anforderung

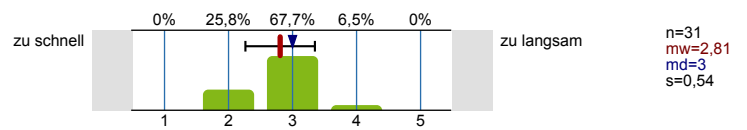
4.1) Der Schwierigkeitsgrad der Veranstaltung war für mich angesichts der Anforderungen (z.B. Relevanz für Prüfungen usw.):



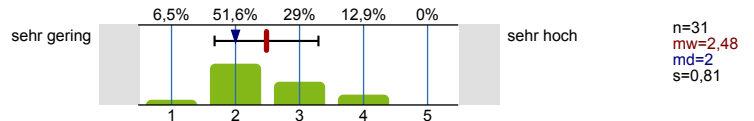
4.2) Der Stoffumfang war entsprechend:



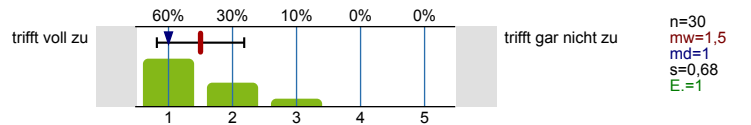
4.3) Das Tempo der Veranstaltung empfand ich persönlich als:



4.4) Mein Vorwissen in Bezug auf die Inhalte der Vorlesung schätzen ich folgendermaßen ein:

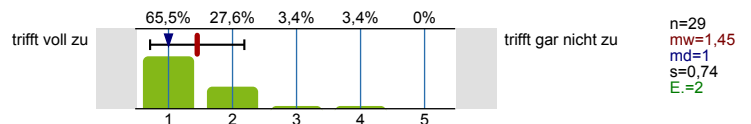


4.5) Ich habe in der Veranstaltung viel gelernt.

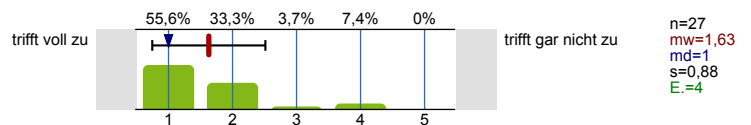


#### 5. Medien

5.1) Der (digitale) Medieneinsatz war gemessen an den Inhalten der Vorlesung gut.

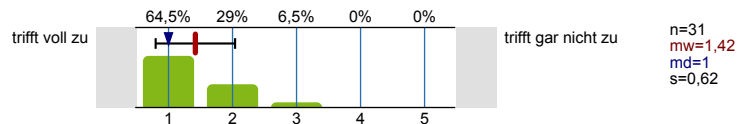


5.2) Der (digitale) Medieneinsatz trug zum besseren Verständnis der Vorlesungsinhalte bei.

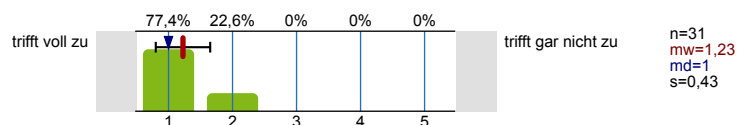


#### 6. Gesamtbeurteilung/Sonstiges

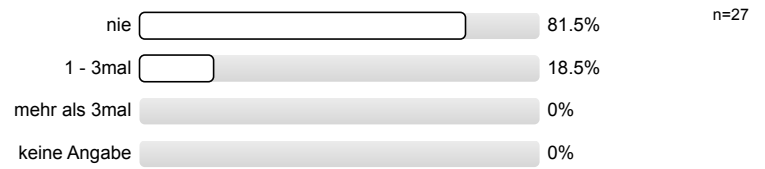
6.1) Die äußeren Rahmenbedingungen (Veranstaltungszeiten, Qualität der digitalen Formate usw.) waren gut.



6.2) Alles in allem bin ich mit der Vorlesung zufrieden.



6.3) Wie oft ist die Veranstaltung ausgefallen?

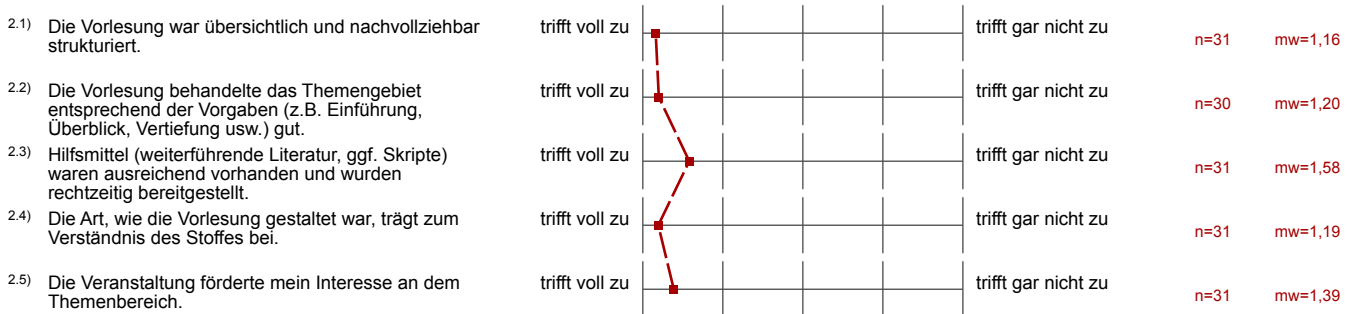


# Profillinie

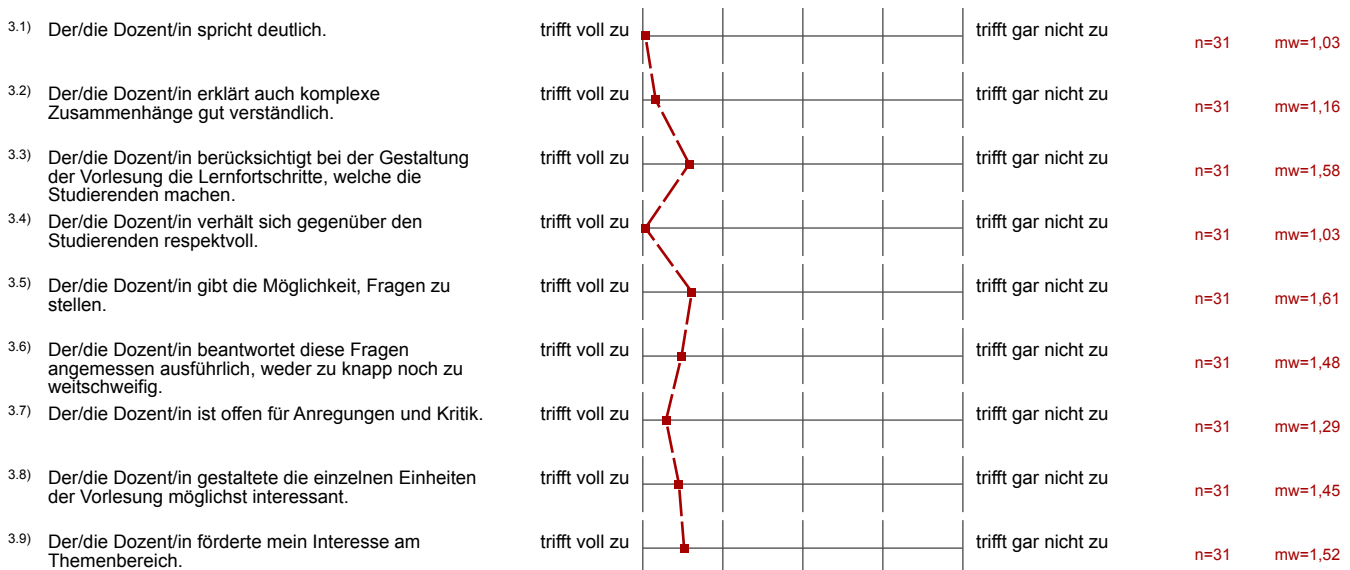
Teilbereich: Fakultät 14 Humanwissenschaften und Theologie  
 Name der/des Lehrenden: Prof. Dr. Christoph Schuck  
 Titel der Lehrveranstaltung: Einführung in die Politische Theorie (143203\_SoSe21)  
 (Name der Umfrage)

Verwendete Werte in der Profillinie: Mittelwert

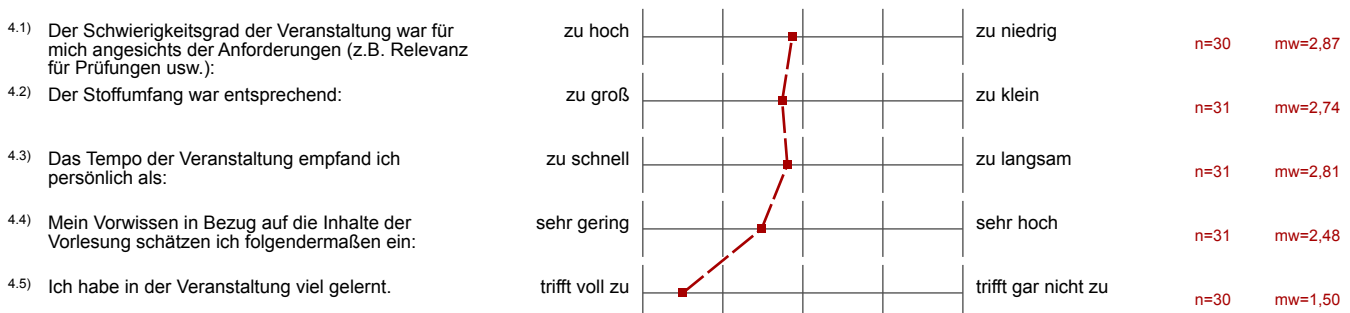
## 2. Vorlesung



## 3. Dozent



## 4. Anforderung



5. Medien

5.1) Der (digitale) Medieneinsatz war gemessen an den Inhalten der Vorlesung gut.

trifft voll zu



trifft gar nicht zu

n=29 mw=1,45

5.2) Der (digitale) Medieneinsatz trug zum besseren Verständnis der Vorlesungsinhalte bei.

trifft voll zu



trifft gar nicht zu

n=27 mw=1,63

6. Gesamtbeurteilung/Sonstiges

6.1) Die äußeren Rahmenbedingungen (Veranstaltungszeiten, Qualität der digitalen Formate usw.) waren gut.

trifft voll zu



trifft gar nicht zu

n=31 mw=1,42

6.2) Alles in allem bin ich mit der Vorlesung zufrieden.

trifft voll zu



trifft gar nicht zu

n=31 mw=1,23

## Auswertungsteil der offenen Fragen

### 6. Gesamtbeurteilung/Sonstiges

#### 6.4) Bemerkungen/Anregungen/Kritik:

- Besonders Übersicht und Struktur der Folien positiv. Aspekte werden auch in der Gewichtung vom Dozenten hervorgehoben und verständlich gemacht.
- Herr Schuck macht seinen Job insgesamt sehr gut und sorgt dafür, dass Politische Theorie am langen Montag in jedem Fall meine Liebingssitzung ist. Ich habe die Sitzungen immer als spannend wahrgenommen. Gerne weiter so.
- Ich bedanke mich dafür, dass Sie zu Zoom gewechselt sind Herr Prof. Dr. Schuck. Die Tonqualität ist viel besser und man kann besser folgen. Sehr cool wäre noch die Versendung des Veranstaltungslinks als ical zu Beginn des Semesters.
- Ich bin im zweiten Semester und das war bisher sowohl inhaltlich als auch strukturell die Vorlesung, die mir am meisten Spaß gemacht hat.
- Immer hervorragende Vorlesungen! Vielen Dank!
- Professor Schuck ist ein unfassbar lieber und verständnisvoller Dozent, der gut erklärt. Jede Meinung wird von ihm toleriert, auch wenn er es manchmal durch seine Fakten schafft, dass man plötzlich an seiner eigenen Meinung zweifelt und diese hinterfragt. Ich habe mich nach der Vorlesung oft mit Freunden und Familie über die Themen unterhalten, da ich diese spannend fand und noch andere Meinungen dazu hören wollte um mich auszutauschen
- Sehr interessant gestaltete Vorlesung, in der ich sehr viel gelernt habe.  
Aktuelle Stunde -> Top-Format  
Sehr schön, dass wir so viel diskutiert haben.  
Kleine Kritik: Manchmal wollen Sie genau eine bestimmte Formulierung/einen bestimmten Punkt hören und erkennen zu wenig an, dass es manchmal auch andere Interpretationen/Sichtweise geben kann.  
Aber insgesamt: Von allen Vorlesungen und Dozenten die/der Interessanteste und Beste.
- Wie schon die Vorlesung "Einführung in die Politikwissenschaft" sehr gut aufbereitet und übersichtlich strukturiert. Ich bin mir recht sicher, dass eine Vorlesung über politische Theorie bei 9 von 10 Professor\*innen für mich sterbenslangweilig gewesen wäre. Professor Schuck schafft es aber mit seiner authentischen Art irgendwie, mein Interesse für Themen zu wecken, die mich vorher kein bisschen interessiert haben. Insgesamt erneut eine sehr gelungene Veranstaltung!
- Wie von der Vorlesung "Einführung in die Politikwissenschaften", bin ich auf von dieser Vorlesung wieder total begeistert. Es ist mir jedes mal eine Freude an der Veranstaltung teilzunehmen, da sie mein Wissen maßgeblich erweitert und mein Verständnis für politische Konflikte fördert. Herr Schuck sorgt dafür, dass Theoretiker auf für heute von höchster Relevanz sind, so dass man keinen Moment der Vorlesung verpassen möchte.
- wie schon vergangenes Sommersemester (Einführung in die Politikwissenschaft) war auch dieses Jahr die Veranstaltung gut und lehrreich gestaltet