

# Lehrveranstaltungsevaluation



seit 1558

Sommersemester 2009

## Veranstaltung "PS: Zum Ewigen Frieden: Kant und die Internationalen Beziehungen"

PD Dr. Christoph Schuck

Ergebnisüberblick zur Befragung der Studierenden am 10.06.2009 (N=28)  
Fragebogen für Seminare und Veranstaltungen mit Teilnehmerbeiträgen

Universitätsprojekt **Lehrevaluation**  
[www.ule.uni-jena.de](http://www.ule.uni-jena.de)

## Stichprobenbeschreibung

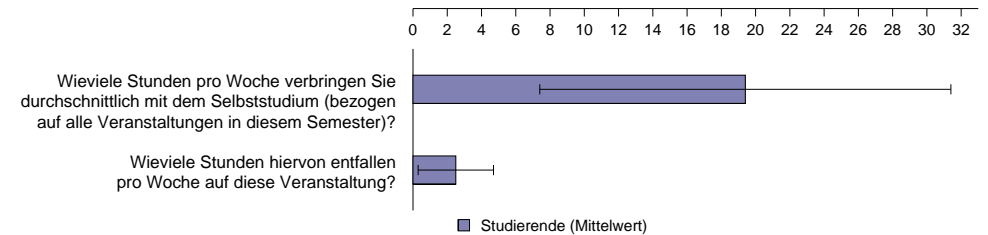
### Geschlecht

| Antwort  | n  | %      |
|----------|----|--------|
| weiblich | 8  | 28.6 % |
| männlich | 20 | 71.4 % |
| gesamt   | 28 | 100 %  |

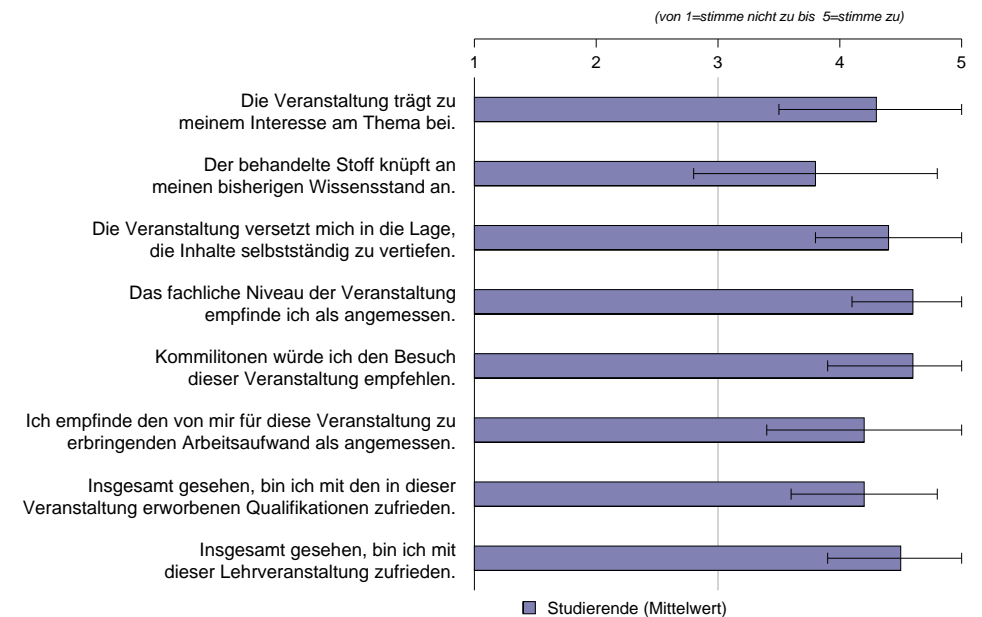
### Bitte nennen Sie die Hauptgründe Ihres Veranstaltungsbesuches. (Mehrfachnennungen möglich)

| Antwort                          | n  | %      |
|----------------------------------|----|--------|
| inhaltliches Interesse           | 25 | 89.3 % |
| Pflichtveranstaltung             | 18 | 64.3 % |
| guter Ruf der Lehrkraft          | 17 | 60.7 % |
| keine Alternative verfügbar      | 2  | 7.1 %  |
| zur Vorbereitung auf die Prüfung | 3  | 10.7 % |
| andere Gründe                    | 1  | 3.6 %  |

## Studieraufwand

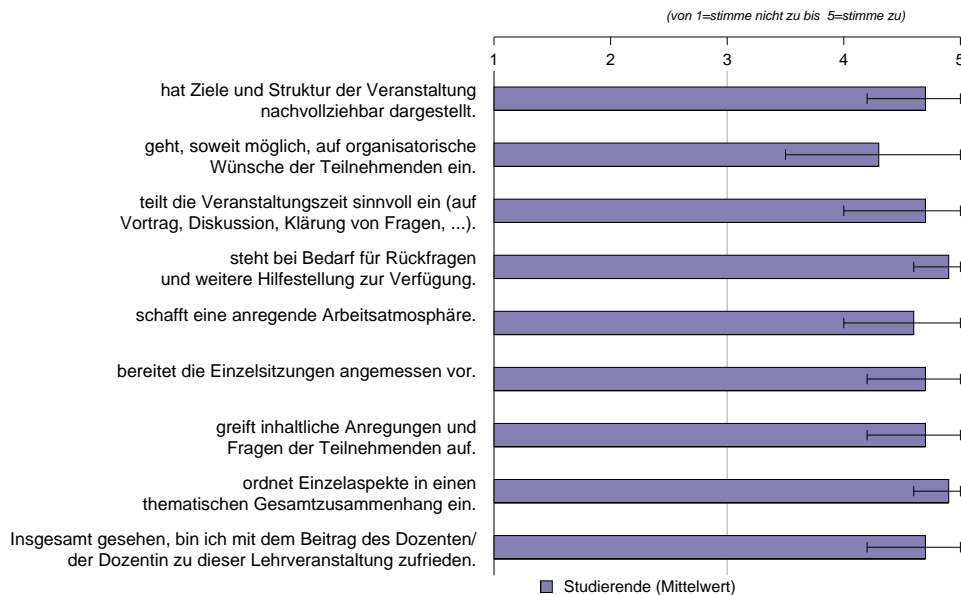


## Gesamteinschätzung



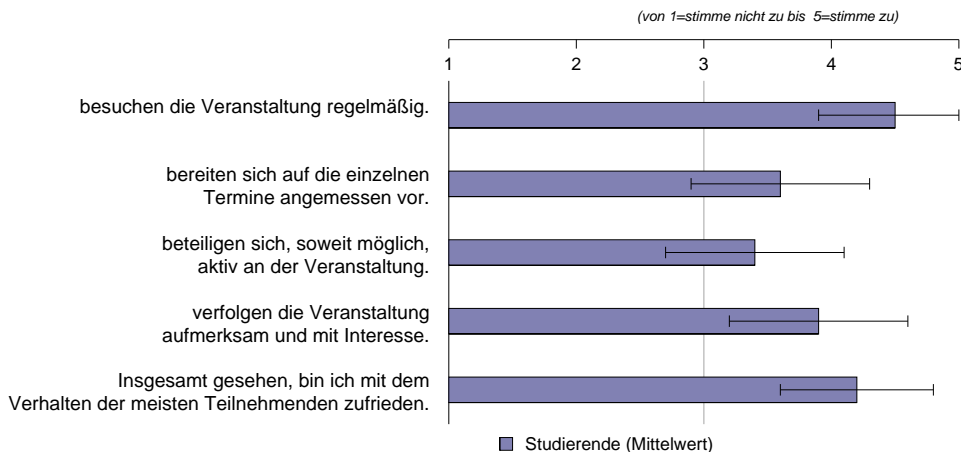
## Beitrag des Dozenten/der Dozentin

### Der Dozent/die Dozentin...

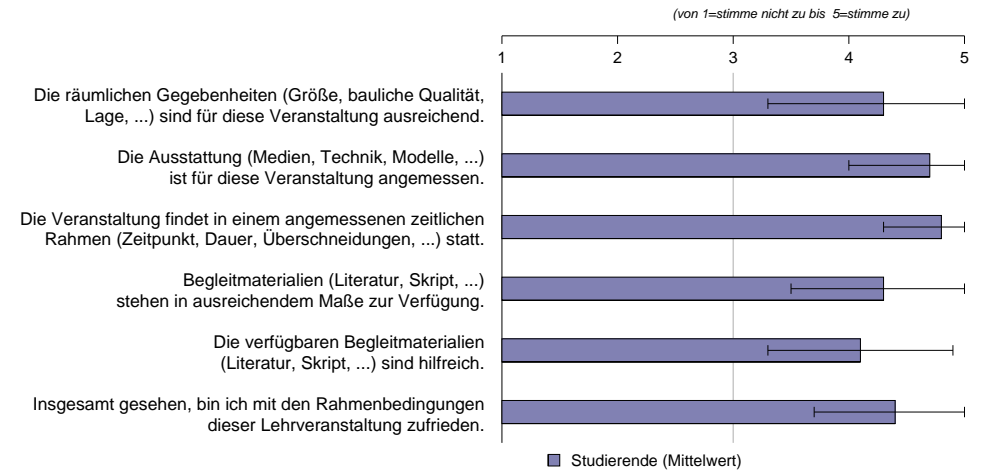


## Beitrag der Teilnehmenden

### Die meisten Teilnehmenden dieser Lehrveranstaltung...



## Rahmenbedingungen



## Freitextliche Anmerkungen

### Was hat Ihnen an dieser Veranstaltung besonders gut gefallen?

- es liegen keine freitextlichen Anmerkungen vor -

### Welche Anregungen oder Verbesserungsvorschläge haben Sie?

- es liegen keine freitextlichen Anmerkungen vor -